

新築分住宅  
横浜市鶴見区寺谷1丁目  
全2棟

南側公道に面す3LDK

JR京浜東北線

『鶴見』駅徒歩9分

販売価格

A棟 5,280万円(税込)  
(内消費税:1,880,000円)

B棟 4,980万円(税込)  
(内消費税:1,880,000円)

Property Overview

地名地番 / 横浜市鶴見区寺谷1丁目  
住居表示 / 横浜市鶴見区寺谷1丁目  
用途地域 / 第2種中高層住居専用地域  
建ぺい率 / 60% 容積率 / 150%  
防火指定 / 準防火地域 高度指定 / 第3種高度地区  
地目 / 宅地 土地権利 / 所有権  
都市計画 / 市街化区域 構造 / 木造3階建  
道路 / 南側:公道 幅員約2.9m 西側:公道 幅員約4m  
設備 / 都市ガス・東京電力・公共上下水道  
完成・引渡 / 2023年1月下旬完成・相談

Life Information

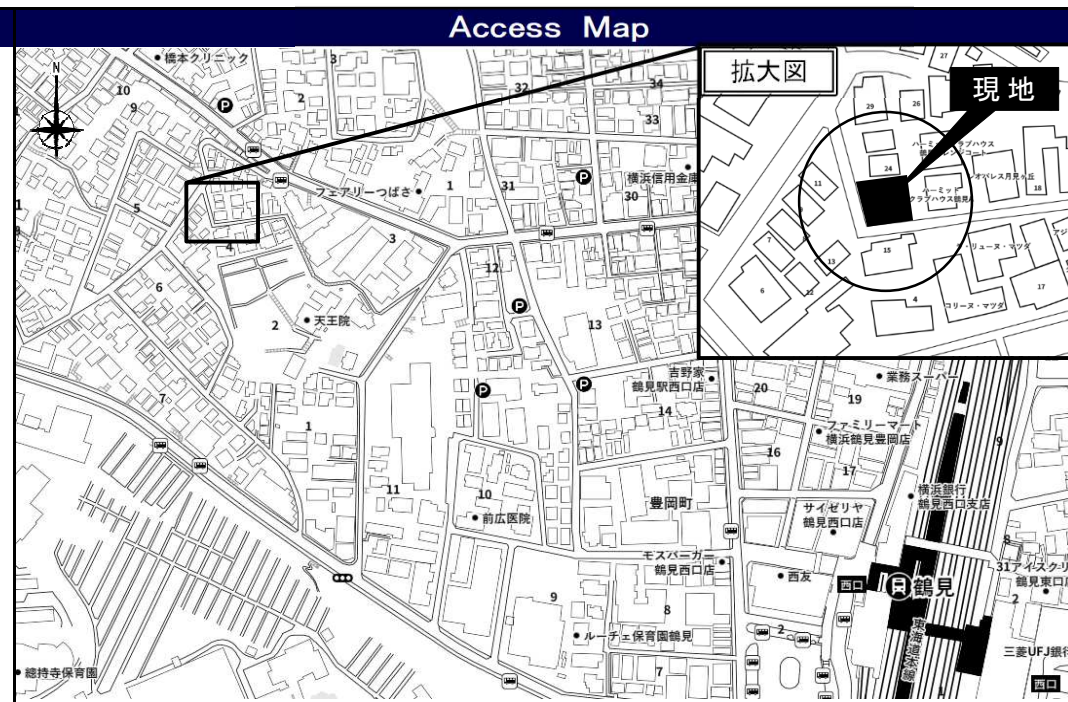
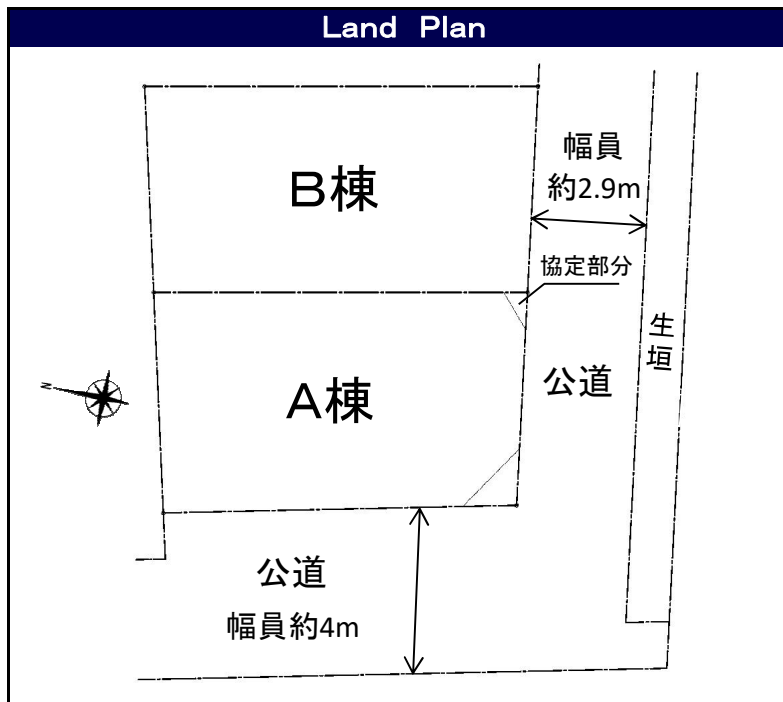
豊岡小学校 《約410m(徒歩6分)》  
鶴見中学校 《約1.3km(徒歩17分)》  
済生会横浜市東部病院 《約1.6m(徒歩20分)》  
まいばすけっと 鶴見駅西口店 《約330m(徒歩5分)》



【フラット35】対応可

瑕疵担保保険付

地盤保証20年付



※司法書士・土地家屋調査士・火災保険加入会社は、売主指定とさせていただきます。 ※図面と現況が異なる場合、現況優先と致します。

Equipment

- 外壁通気工法
- 24時間換気
- TES床暖房
- ペアガラス(Low-e)
- 浴室換気乾燥機
- システムキッチン
- ECOジョーズ
- 全サッシ網戸付
- シャワートイレ(温水便座)
- 断熱玄関ドア
- 食器洗浄乾燥機
- カーモーター付インターホン
- LED照明
- 断熱浴槽

Vibration Control

制震装置【マモリー】

**MAMORY**

『繰り返す地震から、住まいと生活を守る』

熊本城を守る地震対策があなたの住まいを守る。

耐震 + 制震

「熊本城」が選んだのは、住友ゴムの制震ダンパー。震度7の揺れ幅を最大89%<sup>\*1</sup>吸収します。

\*1熊本城大天守には「MAMORY」と同じ高減衰ゴムを利用した制震ダンパーが採用されています。

買い物・生活に便利な好立地  
駅徒歩9分



株式会社マイライフプランニング

URL: http://www.mylifep.com

■国土交通大臣(2)第9238号 ■(公社)全国宅地建物取引業保証協会会員 ■(公社)東京都宅地建物取引業協会会員

担当 / 藤澤

【本社ショールーム】

〒164-0011 東京都中野区中央1-1-1 マイライフビル  
tel. 03-5338-5055 fax. 03-5338-5081

取引態様  
売主

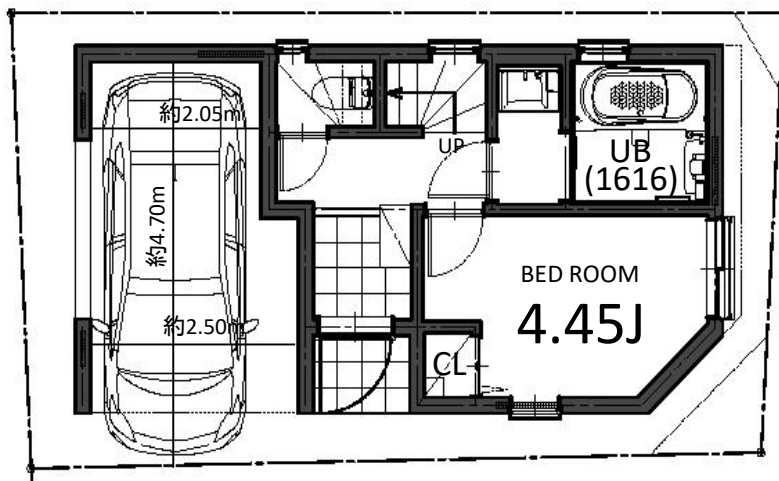
A棟

販売価格 **5,280** 万円 (税込)  
(内消費税:1,880,000円)

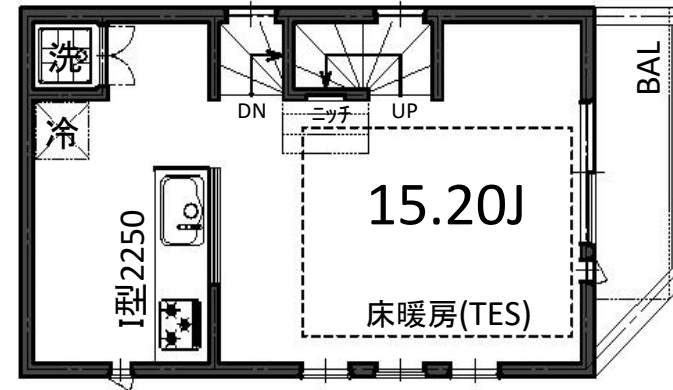
土地面積: 47.99㎡

建築確認番号: 第22UDI1T建02171号

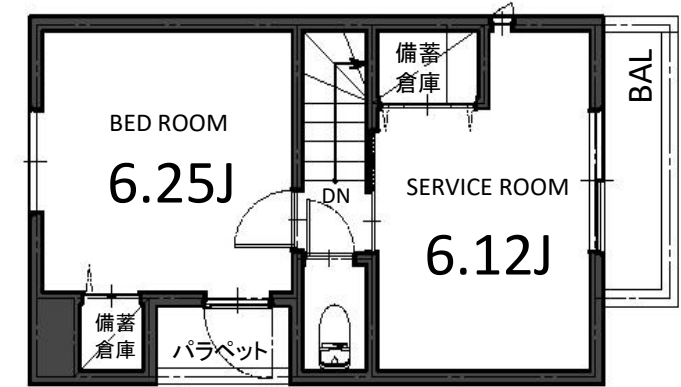
建物面積: 83.82㎡ (車庫面積10.35㎡含む)



1F: 30.01㎡  
(車庫面積10.35㎡含む)



2F: 27.94㎡



3F: 25.87㎡

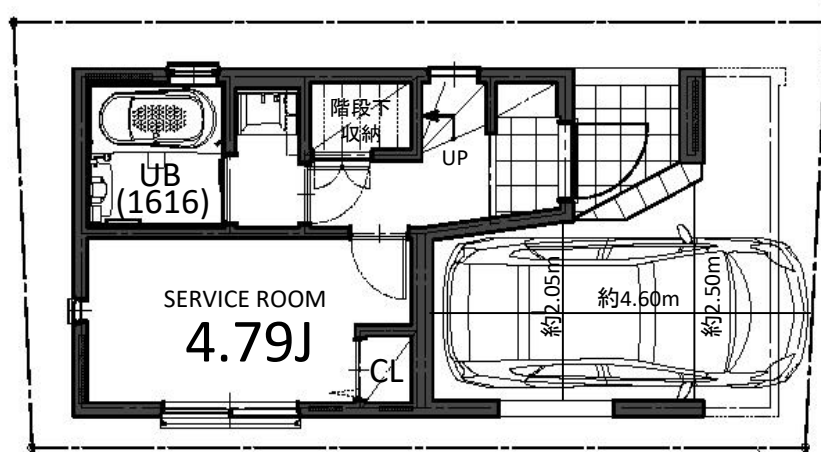
B棟

販売価格 **4,980** 万円 (税込)  
(内消費税:1,880,000円)

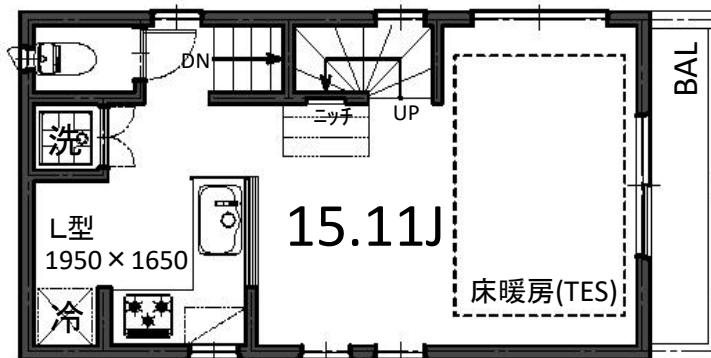
土地面積: 48.09㎡

建築確認番号: 第22UDI1T建02172号

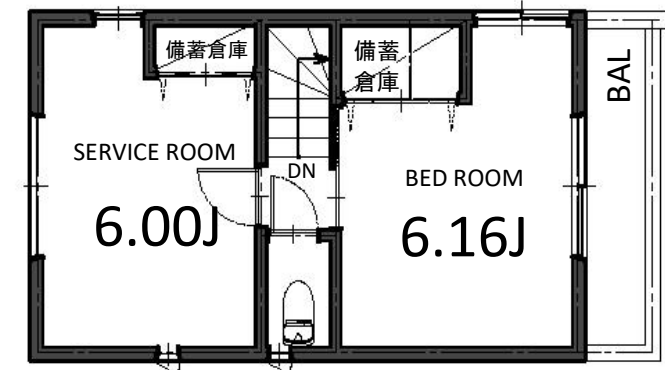
建物面積: 82.90㎡ (車庫面積9.20㎡含む)



1F: 28.36㎡  
(車庫面積9.20㎡含む)



2F: 29.03㎡



3F: 25.51㎡